



UNIVERSITÀ DEL PIEMONTE ORIENTALE

# **Visitatori internazionali: le procedure d'ingresso**

**Welcome**

**19 gennaio  
h. 13.30 - 14.30**



# SOMMARIO



**VISITATORI INTERNAZIONALI:**  
chi sono

**VISITATORI INTERNAZIONALI:**  
Conferimento incarichi per  
lavoro autonomo

**VISITATORI INTERNAZIONALI:**  
Procedure per l'ingresso

# PROGRAMMAZIONE STRATEGICA DI ATENEIO

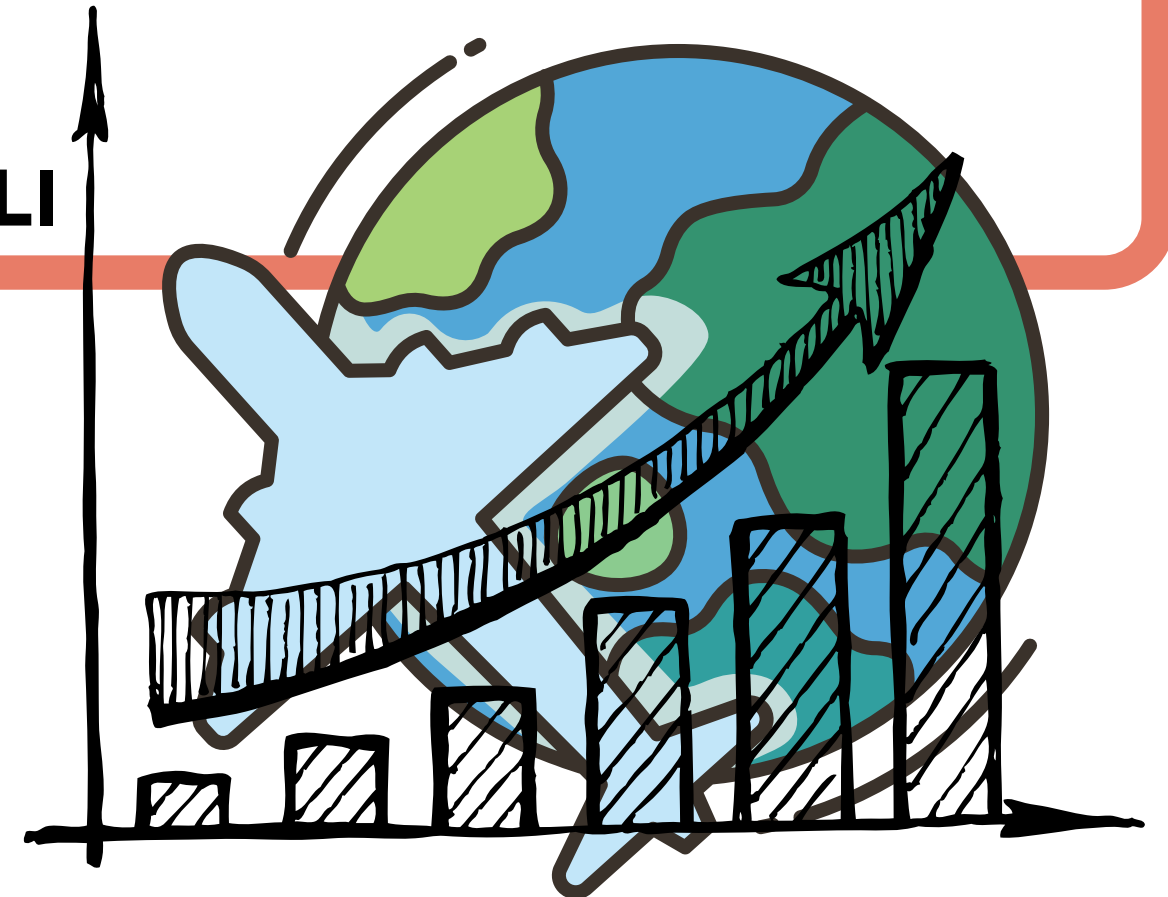
**OBIETTIVO: INCREMENTO DELLE ATTIVITA' DI DIDATTICA INTERNAZIONALE  
(INTERNATIONAL TALKS)**



**VISITATORI INTERNAZIONALI**

**PER APPROFONDIRE, FONTI UPO:**

- **PIANO STRATEGICO DI ATENEIO**
- **PIANI TRIENNALI DEI DIPARTIMENTI**
- **PROGRAMMAZIONE TRIENNALE**



# VISITATORI INTERNAZIONALI

**I Visitatori Internazionali sono figure di elevata qualificazione scientifica o professionale, straniere o italiane, stabilmente impegnate all'estero, in istituzioni universitarie e/o di ricerca e/o di alta formazione, che si recano presso UPO per svolgere attività riferite ai seguenti ambiti:**

**DIDATTICA**

**RICERCA  
(INCLUSIVA  
DEI CORSI DI  
DOTTORATO)**

**TERZA  
MISSIONE  
(CONVEGNI,  
CONGRESSI E  
SEMINARI)**

**VISITING PROFESSOR**

**professore universitario appartenente a istituzioni universitarie straniere ovvero uno studioso di elevata qualificazione scientifica e professionale, documentata da pubblicazioni e incarichi, a cui è assegnato un corso ufficiale dell'Ateneo o che svolge attività didattica (lavoro autonomo) per un periodo di almeno un mese documentato**

**Tipologia di attività:**

Didattica

**Periodo:****≥30 giorni, ≥16h****Modalità di conferimento:**

Conferimento diretto (L. 240/2010 art.23. c.1 o c. 3)

Procedura comparativa (L. 240/2010 art.23 c.2)



**VISITING SCHOLAR o VISITING SCIENTIST**

studioso di elevata qualificazione scientifica e professionale, documentata da pubblicazioni e incarichi, appartenente a istituzioni universitarie, di ricerca o di alta formazione non italiane, invitato a svolgere presso l'Ateneo, anche nell'ambito di accordi stipulati, ATTIVITÀ DI RICERCA o di COLLABORAZIONE E SCAMBIO SCIENTIFICO e che contribuisce in VIA OCCASIONALE a erogare ATTIVITÀ FORMATIVE documentate

**VISITING FELLOW**

esperto della materia, documentata da pubblicazioni e incarichi, appartenente a istituzioni universitarie, di ricerca o di alta formazione non italiane, invitato a svolgere presso l'Ateneo, anche nell'ambito di accordi stipulati, ATTIVITÀ DI RICERCA o di COLLABORAZIONE E SCAMBIO SCIENTIFICO e che contribuisce in VIA OCCASIONALE a erogare ATTIVITÀ SEMINARIALI

**Tipologia di attività:**

Ricerca

**Periodo:**

≥30 giorni, ≥16h Procedura comparativa

< 15h Affidamento diretto



## SHORT-TERM VISITING PROFESSOR

professore universitario appartenente a istituzioni universitarie straniere ovvero uno studioso di elevata qualificazione scientifica e professionale, documentata da pubblicazioni e incarichi, stabilmente impegnato all'estero, che svolge ATTIVITÀ DIDATTICA o SEMINARIALE per un periodo INFERIORE A 30 GIORNI



### **Tipologia di attività:**

Seminariale didattica

### **Periodo:**

<30 giorni, ≤15h

### **Modalità di conferimento:**

Conferimento diretto

### **Tipologia di attività:**

Didattica

### **Periodo:**

<30 giorni, ≥16h

### **Modalità di conferimento:**

Conferimento diretto (L. 240/2010 art. 23. c.1 o c. 3)

Procedura comparativa (L. 240/2010 art. 23 c.2)



**SHORT-TERM VISITING SCIENTIST O FELLOW**

professore universitario appartenente a istituzioni universitarie straniere ovvero uno studioso di elevata qualificazione scientifica e professionale, documentata da pubblicazioni e incarichi, stabilmente impegnato all'estero, che svolge ATTIVITÀ DI RICERCA o SEMINARIALE per un periodo INFERIORE A 30 GIORNI

**Tipologia di attività:**

Seminariale ricerca

**Periodo:**

<30 giorni, ≤15h

**Modalità di conferimento:**

Conferimento diretto



**Tipologia di attività:**

Ricerca

**Periodo:**

<30 giorni, ≥16h

**Modalità di conferimento:**

Procedura comparativa

**VISITING PhD STUDENT**

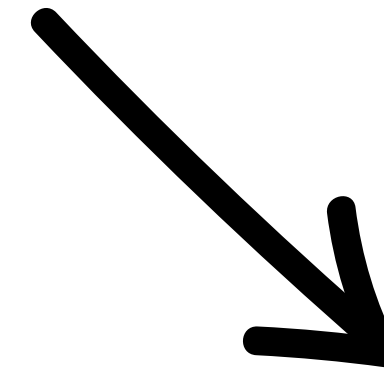
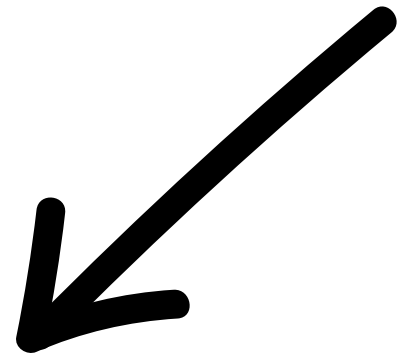
studente iscritto a un corso di dottorato invitato a svolgere UN PERIODO DI STUDIO DI ALMENO 6 MESI

**SHORT-TERM VISITING PhD STUDENT**

studente iscritto a un corso di dottorato invitato a svolgere un PERIODO DI STUDIO INFERIORE AI 6 MESI



# PROCEDURE CONFERIMENTO INCARICHI



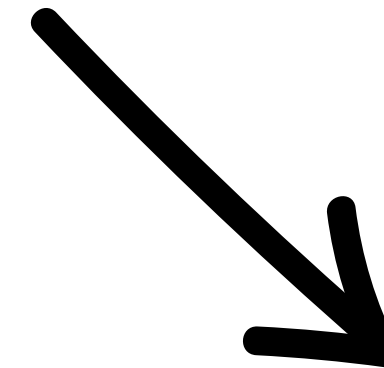
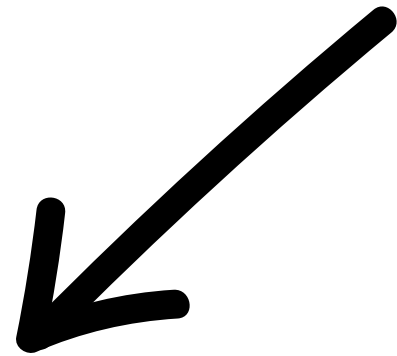
## PER DIDATTICA:

- AFFIDAMENTO DIRETTO
- PROCEDURA COMPARATIVA

## PER RICERCA

- AFFIDAMENTO DIRETTO
- PROCEDURA COMPARATIVA

# AFFIDAMENTO DIRETTO PER LA DIDATTICA



**ATTIVITA' SEMINARIALI PARI  
O INFERIORI ALLE 15 ORE**  
lettera di invito e di accettazione

**ATTIVITA' DIDATTICA PARI  
O SUPERIORE ALLE 16 ORE**  
art.23 comma 1 o 3  
Legge Gelmini (240/2010)

# AFFIDAMENTO DIRETTO

## Legge Gelmini (240/2010)

### ART. 23 COMMA 1

**TALE COMMA SI RIFERISCE ALLA CHIAMATA DI ESPERTI DI ALTA QUALIFICAZIONE IN POSSESSO DI UN SIGNIFICATIVO CURRICULUM SCIENTIFICO O PROFESSIONALE CHE POSSONO AVERE NAZIONALITÀ ITALIANA O RISIEDERE ALL'ESTERO.**

**L'ART. 2 C.1 LETT. R) L.240/2010 PREVEDE ALTRESÌ, CHE SPETTI AL NUCLEO DI VALUTAZIONE (NDV) LA PREVENTIVA VERIFICA DELLA CONGRUITÀ DEL CURRICULUM SCIENTIFICO O PROFESSIONALE DEI TITOLARI DI INSEGNAMENTO DI CUI ALL'ART. 23 C. 1.**

### ART. 23 COMMA 3

**TALE COMMA SI RIFERISCE IN VIA ESCLUSIVA AI VI CHE POSSONO ESSERE CHIAMATI CON UNA PROCEDURA DIRETTA SU PROPOSTA DEL RETTORE PRESENTATA AL CDA, PREVIO PARERE DEL SA.**



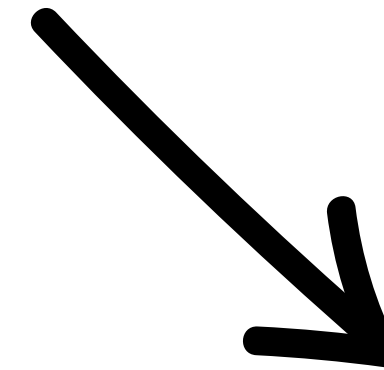
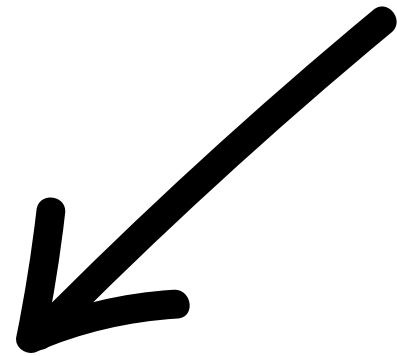
# PROCEDURA COMPARATIVA PER LA DIDATTICA

**(L. 240/2010 ART.23 COMMA 2)**

**I VI OTTENGONO L'INCARICO SE RISULTANO  
VINCITORI DI UNA PROCEDURA COMPARATIVA.  
TALE COMMA SI RIFERISCE ALLA CHIAMATA DI  
FIGURE CHE POSSONO AVERE NAZIONALITÀ  
ITALIANA O STRANIERA.**

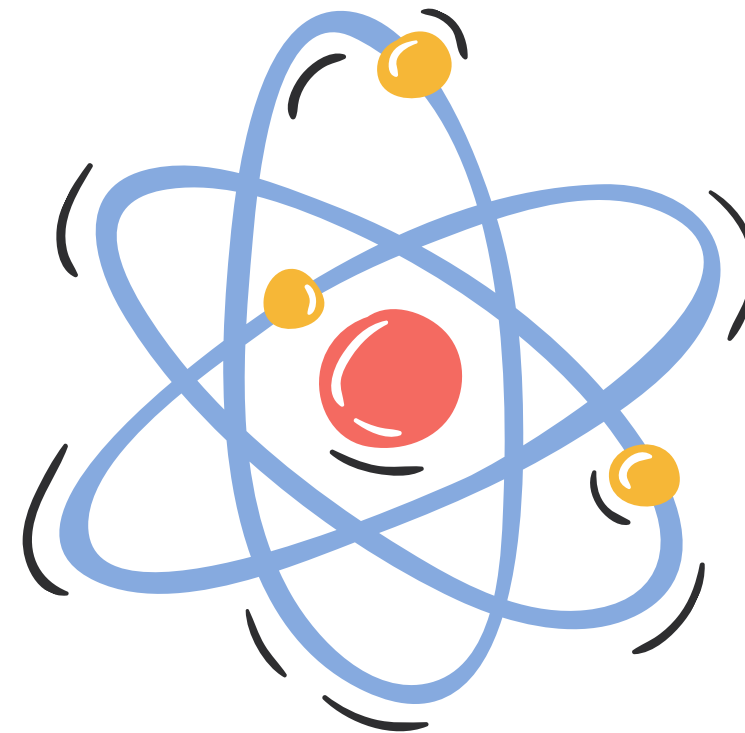


# PROCEDURE CONFERIMENTO INCARICHI PER LA RICERCA



## **AFFIDAMENTO DIRETTO**

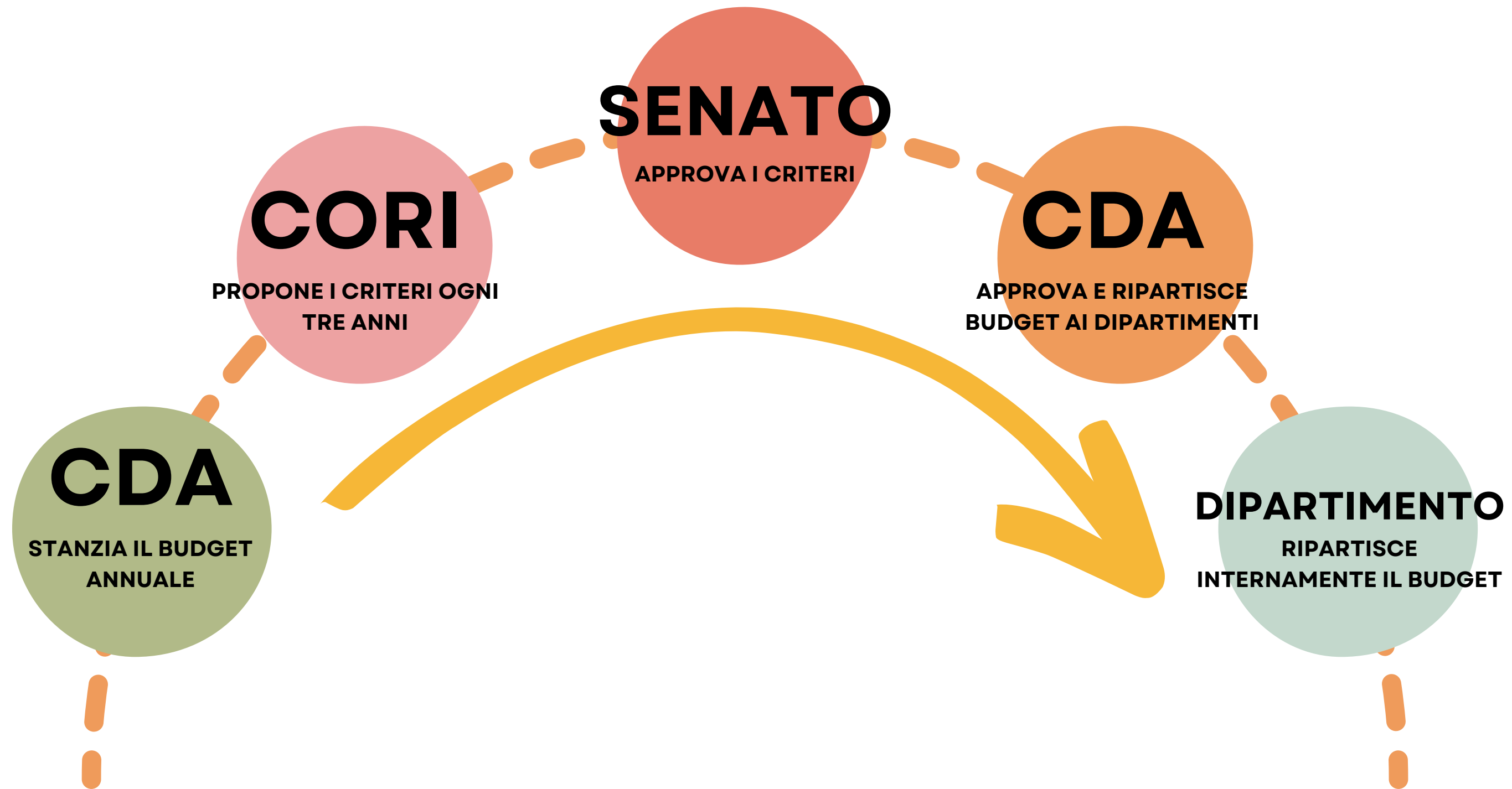
per le attività seminariali di ricerca  
secondo il Regolamento per il  
conferimento di incarichi di lavoro  
autonomo



## **PROCEDURA COMPARATIVA**

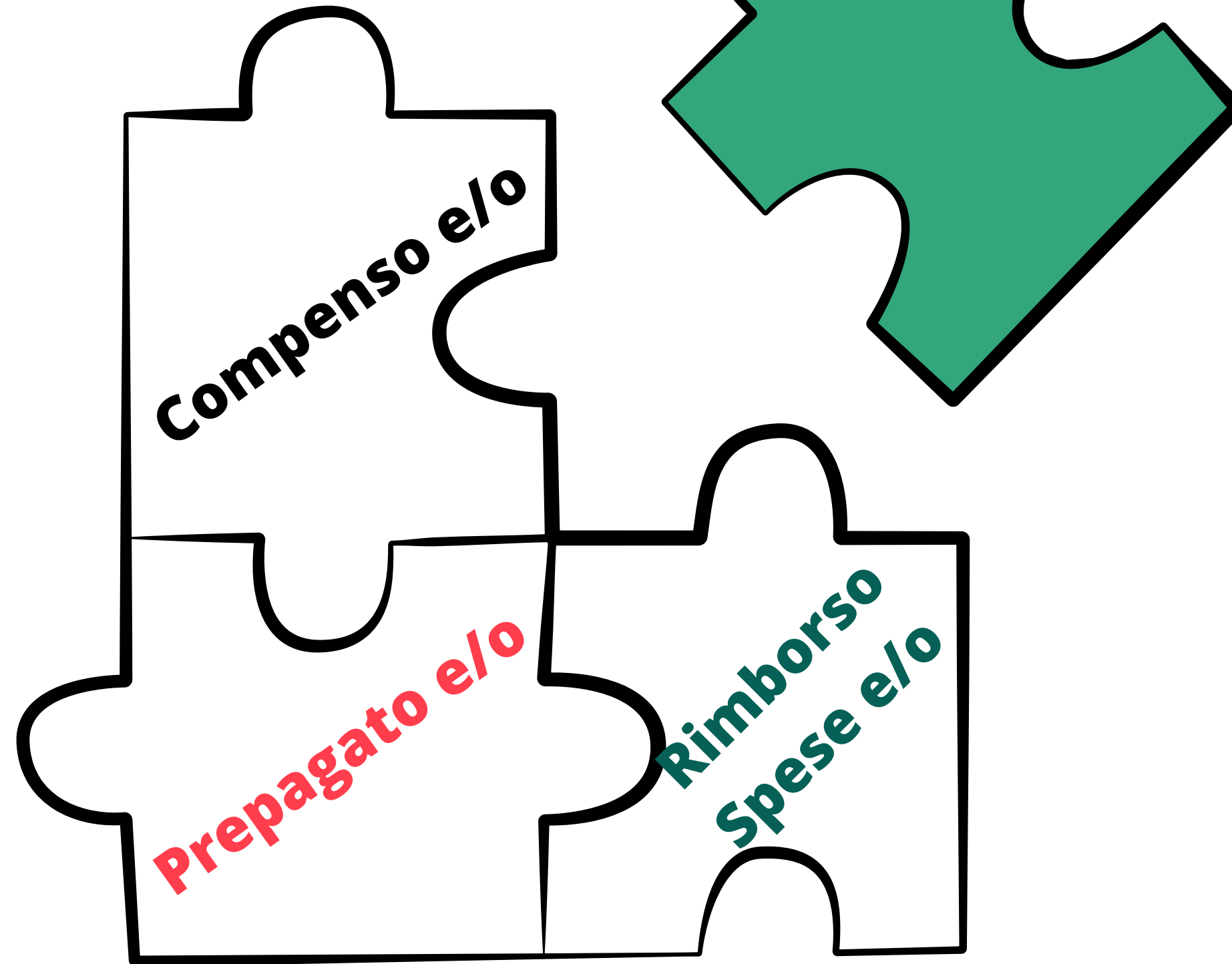
secondo il Regolamento per il  
conferimento di incarichi di lavoro  
autonomo

# STANZIAMENTO FONDI





# TRATTAMENTO ECONOMICO



# PROCEDURE D'INGRESSO

**CITTADINI UE**

**CITTADINI EXTRA UE**

**LA PROCEDURA RICHIEDE FINO A 4/5 MESI**

**CON COMPENSO**

- Codice fiscale
- Assicurazione
- Contratto
- Nullaosta ITL
- Nullaosta Questura
- **VISTO per Lavoro autonomo**
- **Permesso di soggiorno >3 mesi**

**ADEMPIMENTI  
COMUNI**

**RIMBORSO SPESE/PREPAGATO**



# LINK UTILI

[Regolamento Visiting Professor](#)

[Documenti per i Visiting](#)

[Criteria per lo stanziamento dei fondi dei Visiting Professor](#)

[Regolamento per il conferimento di incarichi di lavoro autonomo](#)

[Mobility at UPO](#)

[Ufficio Internazionalizzazione](#)

# CONTATTI

**Ufficio Internazionalizzazione UPO:**

[international.projects@uniupo.it](mailto:international.projects@uniupo.it)



Mara Zilio: [mara.zilio@uniupo.it](mailto:mara.zilio@uniupo.it)

Davide Farinetti: [davide.farinetti@uniupo.it](mailto:davide.farinetti@uniupo.it)

Clizia Ranghino: [clizia.ranghino@uniupo.it](mailto:clizia.ranghino@uniupo.it)

Lorenzo Manni: [lorenzo.manni@uniupo.it](mailto:lorenzo.manni@uniupo.it)



**GRAZIE PER  
L'ATTENZIONE**